

## رله حفاظتی اضافه جریان و خطای زمین

• توابع حفاظتی:

50(2), 50/51, 50N/G(2), 50/51N/G, 52, 50BF, CLP, 86, 49T, 49, SHB

• دارای رنج تغذیه 24-220Vdc/48-230Vac

• ثابت ۲۰۰ رویداد Event و ۲۰ خطا برحسب تاریخ و زمان و اطلاعات دقیق و نیز ثبت ۵ نمودار اسیلوگرافی

• امکان قطع و وصل بریکر و همچنین فعال- غیر فعال کردن ریکلوزر از روی پنل رله

• دارای ۶ ورودی و ۴ خروجی قابل برنامه ریزی

• دارای LED های قابل تعریف روی رله جهت نمایش نوع خطا

• استفاده همزمان از دو پروتکل مخابراتی DNP3.0 و MODBUS RTU با قابلیت انتخاب

• تغییر تنظیمات و برداشت اطلاعات، از طریق پنل رله و همچنین نرم افزار SICOM

• دارای رمز عبور ۴ رقمی برای جلوگیری از تغییر در تنظیمات رله

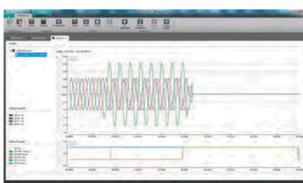
• سیستم عیب یابی داخلی (Self-Diagnosis) و وجود Test Menu جهت اطمینان از عملکرد صحیح رله

• امکان تنظیم نام رله با قابلیت نمایش روی صفحه اصلی

• دارای تعریف ۵ سطح دسترسی مختلف با رمزهای امنیتی متفاوت

• متناسب با آخرین الزامات شبکه توزیع ایران

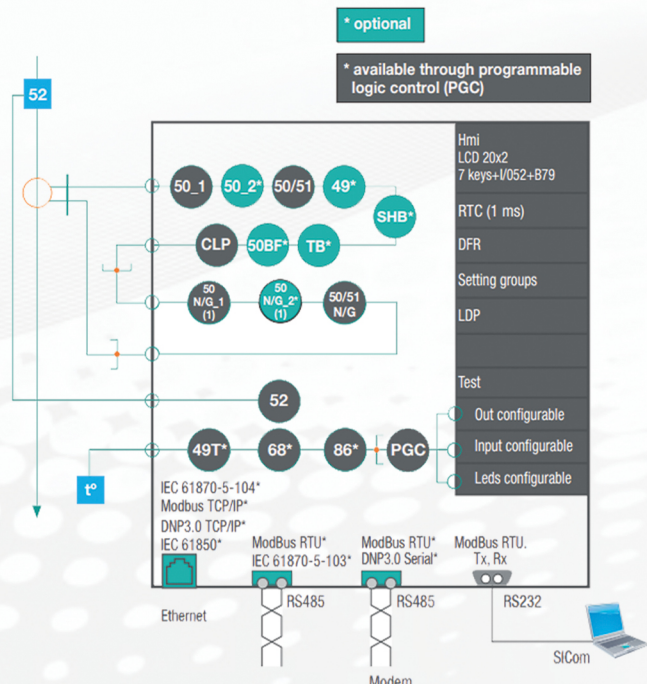
• ساخت کشور اسپانیا و سه سال گارانتی، آموزش و خدمات پس از فروش



Additional information to fault reports

### Note:

- LPCT model: neutral current is calculated so overcurrent protection functions are 50N(2) and 50/51N
- Standard /1 or /5 models: neutral current is measured so overcurrent protection are 50N/G(2) and 50/51N/G

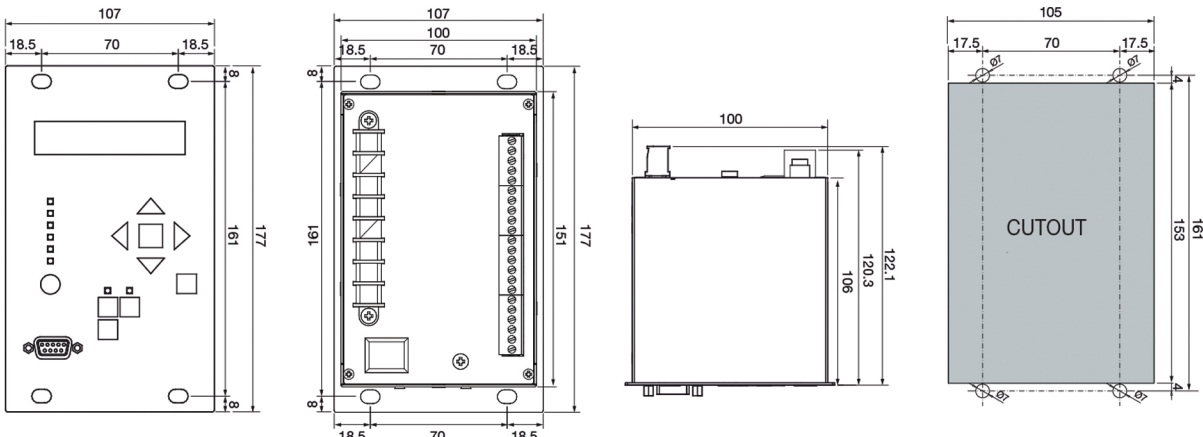


# SIA-F

SIA-F	Overcurrent & Earth Fault Protection Relay for Primary & Secondary										PROTECTION FUNCTIONS	
												50_1 + 50_2 + 50/51 + 50N/G_1 + 50N/G_2 + 50/51N/G + 52 + 50BF + CLP + 86 + 49T
	X											<b>PHASE MEASUREMENT</b> LPCT(Primary = 50 - 800A) Standard: 1 A or 5 A Sensitive: 0.5 A or 2.5 A
		X										<b>NEUTRAL MEASUREMENT</b> LPTC (Neutral internally calculated) Standard : 1 A (0.1-30A) or 5A (0.5-150A) Sensitive : 0.1 A (0.01-3A) or 0.5 A (0.05-15A)
			0									<b>NET FREQUENCY</b> Defined by General Setting
				C								<b>POWER SUPPLY</b> 24-230 Vac/dc
					0							<b>ADDITIONAL FUNCTIONS</b> - + 49 +Trip Block + 49 + SHB(available only for Adaptation "C")
						A						<b>REAR COMMUNICATIONS</b> RS232 (Modbus RTU) + RS485 (Modbus RTU or IEC 60870-5-103) RS232 (Modbus RTU) + RJ45 (IEC 61850) RS232 (Modbus RTU) + RJ45 (IEC 60870-5-104) RS232 (Modbus RTU) + RS485 (Modbus RTU or DNP3.0 serial) RS232 (Modbus RTU) + RJ45 (Modbus TCP/IP or DNP3.0 TCP/IP)
							D					<b>INPUTS-OUTPUTS</b> 6 Inputs + 4 Outputs
								1				<b>MECHANICS</b> Vertical assembly
									2			<b>LANGUAGE</b> English, Spanish and German English, Spanish and Turkish English, Spanish and French English, Turkish and Russian
										A		<b>ADAPTATION</b> -
										B		Without 50_2 , 50N/G_2 and 50BF
										C		

Example of ordering code:

SIAF	0	0	0	C	2	A	1	2	B	B	SIAF 000C2A12BB	
------	---	---	---	---	---	---	---	---	---	---	-----------------	--



جدول انتخاب

ابعاد رله