

کاتالوگ فارسی رله ثانویه

MK2200L



رله حفاظتی نیومریک: OVER CURRENT EARTH FAULT

فروشگاه آنلاین تهران سوئیچ www.Tehranswitch.net
وب سایت تهران سوئیچ www.Tehranswitch.org

تلفن: ۰۲۱-۳۳۹۸۵۹۲۲ ، ۰۲۱-۳۳۹۵۱۲۵۴ ، ۰۲۱-۳۳۹۱۷۳۴۲

فکس: ۰۲۱-۳۳۹۸۴۶۷۴

- سه فاز و سه سطح حفاظت اورکانت ANSI(50/51)
- LowSet و HighSet حفاظت ارت فالت ANSI(50N/51 N)
- حفاظت Thermal overload ANSI(49)
- دارای منحنی های IDMT استاندارد و زمان معین
- حفاظت مدار تریپ (TCS)
- دارای پروتکل ارتباطی RS485 MODBUS RTU
- دارای پورت ارتباطی RS 232 جهت تنظیمات رله
- دارای نرم افزار جهت ارتباط با رله
- دارای Alarm and Event Recorder / Fault Recorder
- دارای تاریخ و زمان RTC (real time clock)
- روئیت جریانها و مقادیر , Maximum , Average
- امکان تنظیم مقدار دیماندر به همراه زمان
- دارای 4 رله خروجی قابل برنامه ریزی
- دارای رله خروجی (IRF) Internal Relay Failure
- دارای ۲ ورودی دیجیتال قابل برنامه ریزی
- دارای حفاظت خطای بریکر (ANSI 50BF)
- دارای Cold Load Pickup
- دارای کیس ضد زنگ از آلومینیوم دایکاست
- دارای password
- دارای قابلیت تنظیم تقویم شمسی

مقدمه: رله MK2200L جدید بر مبنای الزامات و معیار های ارزیابی فنی ابلاغی از سوی شرکت محترم توانیر طراحی و ساخته شده و تایپ تست کامل را در پژوهشگاه نیرو (NRI) را گذرانده است.

این دستورالعمل جهت نصب آسان و سریع رله MK2200L جدید تهیه گردیده است. پیشنهاد میگردد برای دریافت اطلاعات بیشتر و تنظیمات دقیقتر کاتالوگ فارسی و یا انگلیسی ضمیمه مطالعه گردد

اول ایمنی بعد کار:

* افرادی که برای نصب رله ها اقدام می نمایند باید دارای اطلاعات کافی از نحوه عملکرد رله های حفاظتی، تنظیمات داشته و آشنا با خطرات و نکات ایمنی پست های 20kv باشند.

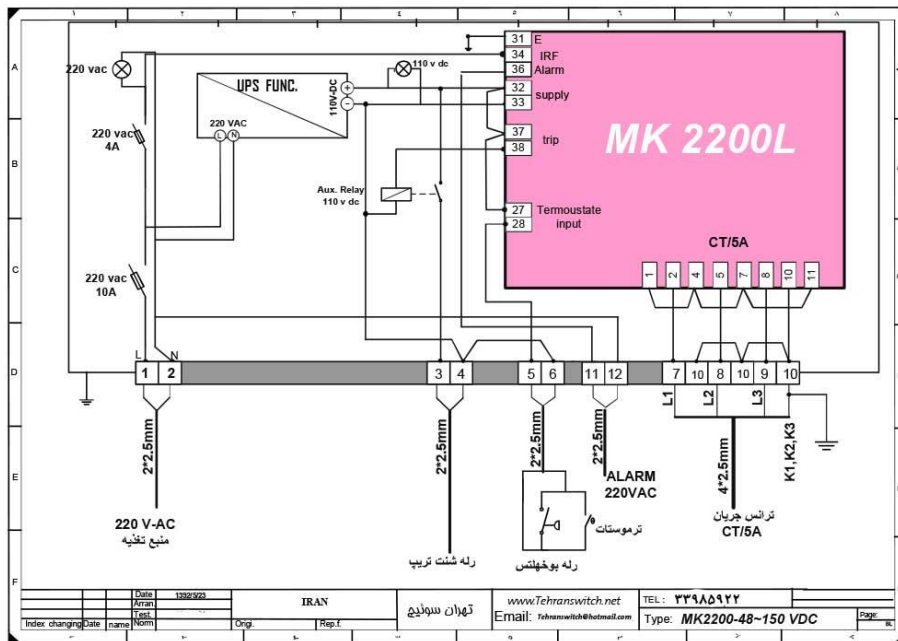
* قطع و وصل دیژنکتور و سکسیونرها می بایست توسط افراد مجاز و دارای تجهیزات کافی از قبیل فازمتر، ارت انجام پذیرد.

* کار در هر قسمت اعم از فشار قوی، فشار ضعیف باید با تجهیزات ایمنی کافی باشد و قبل از شروع باید با فاز متر از بی برق بودن اطمینان حاصل نمود و سپس نسبت به اتصال سیم ارت اقدام نمود در حال کار باید سیم ارت قابل رؤیت باشد.

* ترانس جریانهای نصب شده همواره باید دارای اتصالات درست باشند و از باز نمودن ترمینالهای آن خودداری نمود.

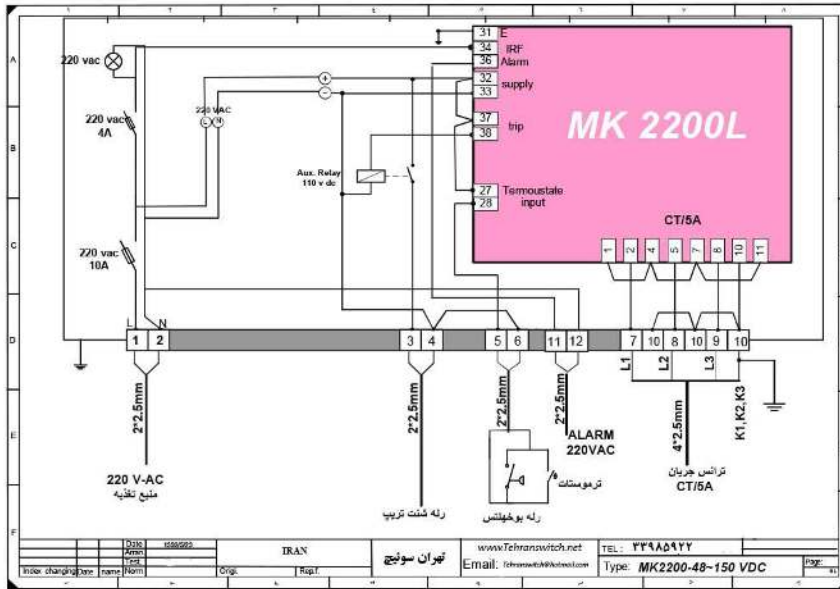
* بدنه تابلوی رله و رله ارت گردد.

نقشه رله با منبع تغذیه



شکل A

بدون منبع تغذیه و فقط AC



شکل B

راهنمای سریع نصب

جهت نصب رله MK2200 در صورتی که از منبع تغذیه استفاده می‌نمایید از نقشه شماره ۱ قسمت A استفاده نمایید، در صورتی که از منبع تغذیه استفاده نگرديده باید از نقشه وایرینگ B استفاده گردد.

ولتاژ تغذیه رله مورد نظر قرار گیرد.

○ در صورتیکه رله با تابلو جداگانه نصب گردیده بهترین محل نصب روی دیوار پست می باشد، در این حالت مکان انتخاب شده باید امکان خروج به موقع افراد را در هنگام حادثه مهیا سازد.

○ تابلو باید حداقل با ۳ پیچ و رولپلاک مناسب به دیوار محکم گردد.

○ داکت مناسب جهت کابل های زیر تابلو نصب گردد.

○ جهت اتصال ولتاژ تغذیه رله از کابل استاندارد ۱,۵*۲ و اتصال مستقیم به خروجی فشار ضعیف ترانسفورماتور و یا ورودی کلید فشار ضعیف استفاده گردد، کابل باید در هر دو طرف دارای سرسیم پرسی مناسب باشد.

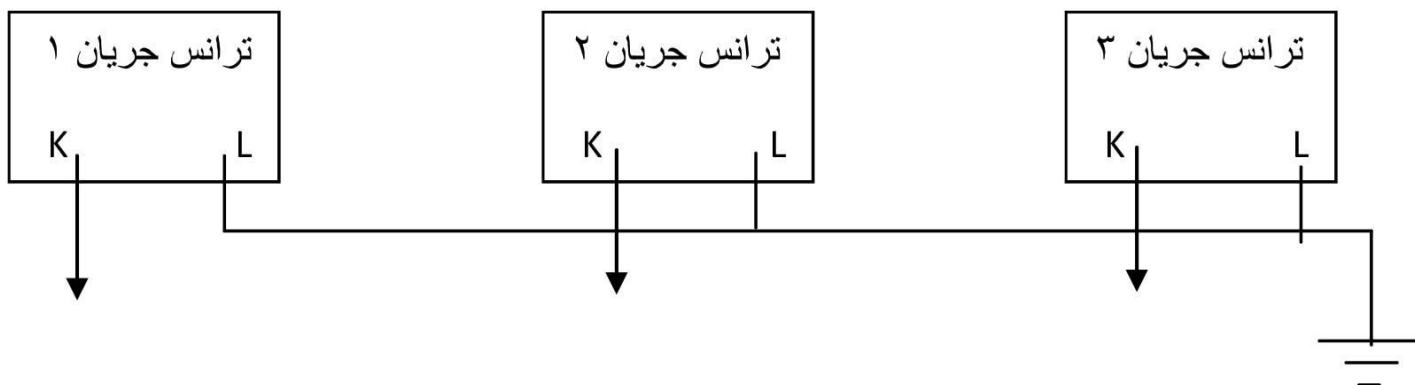
○ جهت اتصال کابل شنت تریپ دیژنکتور حداقل کابل ۱,۵*۲ پیشنهاد میگردد.

○ جهت اتصال کابل رله بوخهلتز و ترموستات حداقل کابل ۱,۵*۲ پیشنهاد میگردد.

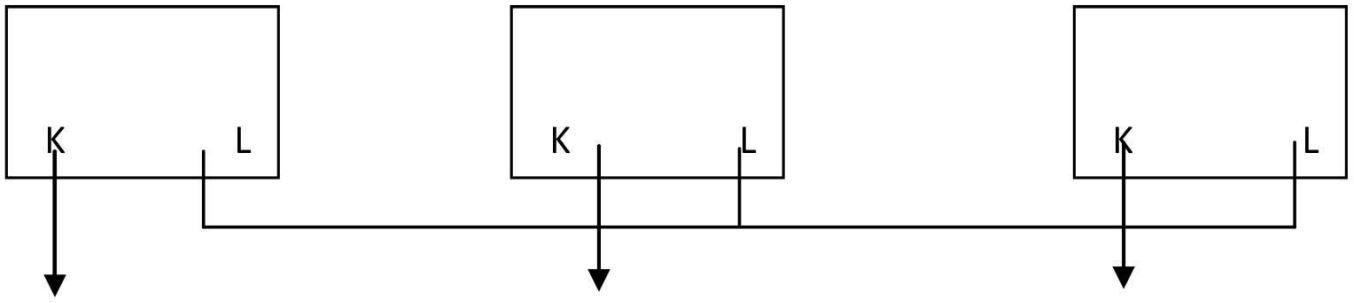
○ هنگام نصب ترانس جریان ها جهت ترانس جریانها و (K,L) ترمینال مورد توجه قرار گیرد . حداقل کابل مورد استفاده (4*4) می باشد.

○ در صورت فاصله زیاد باید کابل با سطح مقطع بزرگتر استفاده کرد.

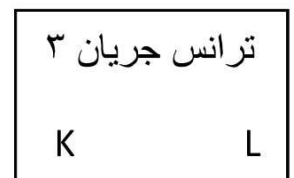
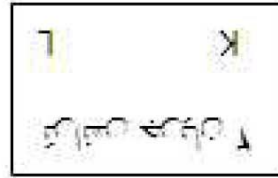
اتصال صحیح



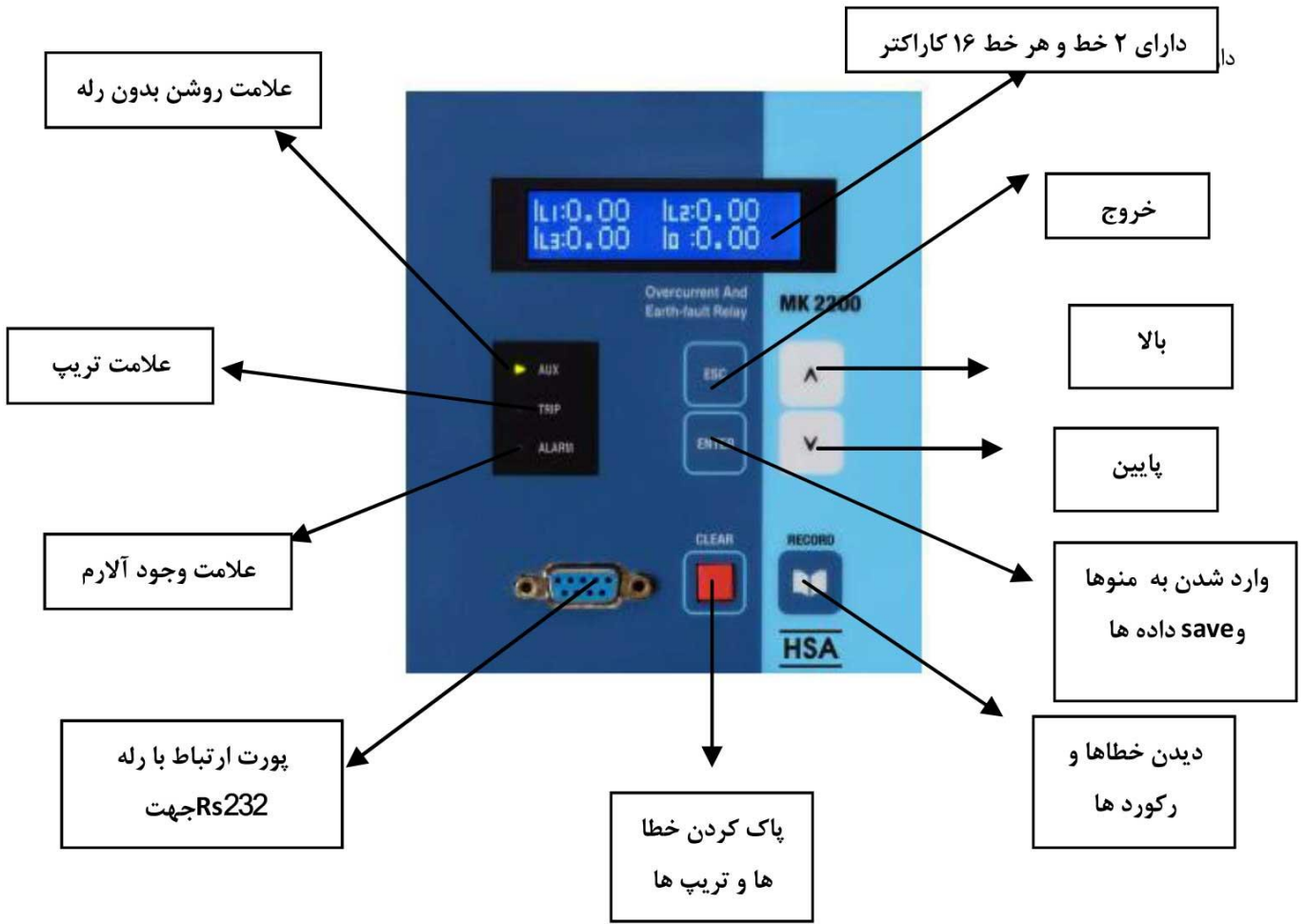
اتصال غلط



اتصال غلط

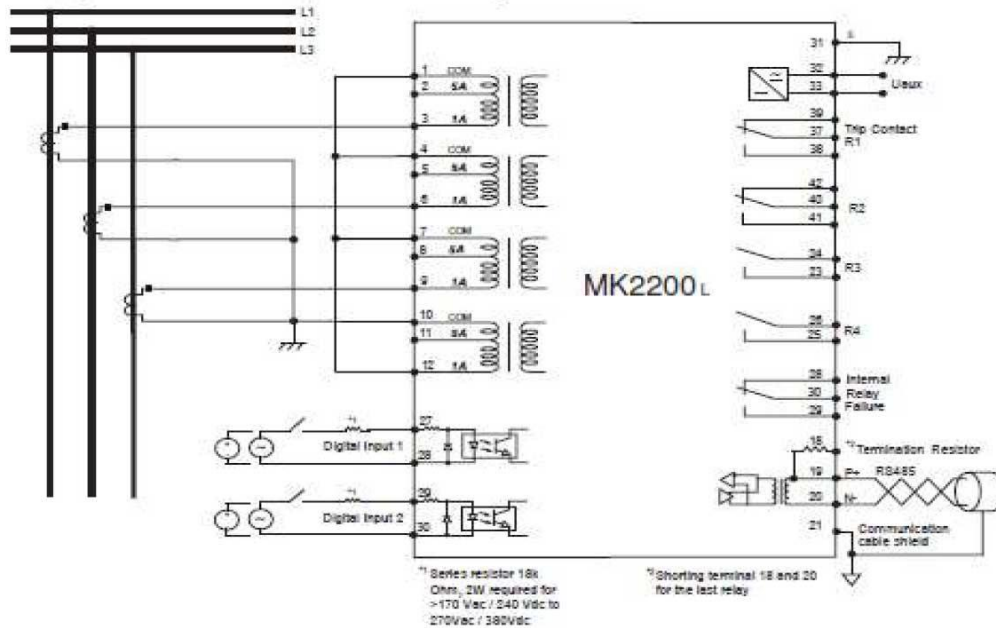


- با اتصال صحیح سه سر و نقطه مشترک ترانس جریان ها به ترمینالها مطابق نقشه انجام می گردد.
- اکنون رله آماده تست می باشد حال جهت آشنایی مختصر با شاسی ها و Display رله بخش بعد مرور می گردد.



نقشه اتصالات و ترمینالها: برای ترانس جریان ۱ آمپر

Example 2: Without neutral. CT secondary 1A.



تنظیمات سریع

برای تنظیمات نیاز به پسورد میباشد پسورد حالت default برابر 0000 میباشد.

در ابتدا باید وارد منوی ۳.configuration شده و به زیر منوی ۳.۲ ct ratio رفته و مقدار اولیه ترانس جریان را وارد کنید.
 سپس در منوی ۴. Protection مقادیر تنظیمی را برای حفاظتهای اضافه جریان و ارت فالت وارد می کنید. مقادیر پیشنهادی طی دو جدول الف و ب می تواند مورد استفاده قرار بگیرد.

شارژر رله ثانویه MK2200L



منبع تغذیه رله ثانویه در دو مدل عرضه می باشد :

۱- شارژر ۴۸ ولت رله ثانویه - (منبع تغذیه ۴۸V DC رله ثانویه MK2200L)

۲- شارژر ۱۱۰ ولت رله ثانویه - (منبع تغذیه ۱۱۰V DC رله ثانویه MK2200L)

که با توجه به بویین دژنکتور و موتور شارژ دژنکتور انتخاب می‌گردد.

این مدل منبع تغذیه رله ثانویه MK2200L جریان ۵ آمپر می باشد .

داخل منبع تغذیه ۲ عدد ۱۲ ولتی ۷.۴ آمپر ساعت وجود دارد که عمر این باطری ها ۱۲ الی

۱۸ ماه می باشد شایان ذکر است برای کارکرد صحیح رله پس از گذشت این زمان

باطری ها باید تعویض گردد